



DESDE 1995

Beta Ferramentaria
e Usinagem Ltda.



DESDE 1995

Sobre a Empresa

A Beta Ferramentaria e Usinagem Ltda. Foi fundada em 1995, presta serviços de ferramentaria e usinagem para terceiros, já em escala industrial, valendo-se de seus profundos conhecimentos técnicos.

Atendemos todas as especificações técnicas dos clientes, atuamos no segmento:

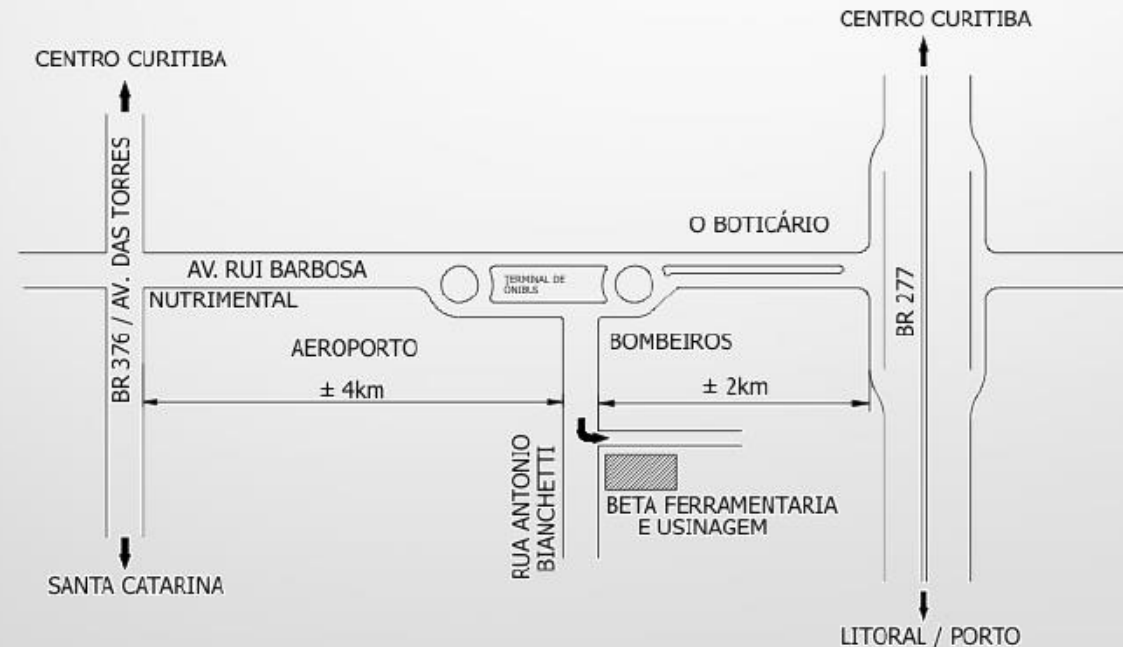
- Desenvolvimento, projeto e fabricação de ferramental de estampo – corte, dobra, repuxo, ferramentas progressivas;
- Dispositivo de Controle;
- Dispositivo de Solda;
- Dispositivo de Montagem;
- Manutenção de Ferramental;
- Usinagem de peças em centros de usinagem CNC;
- Serviços de Erosão a fio;
- Controle dimensional realizado em máquina tridimensional DEA-CN.



DESDE 1995

Localização

A empresa está localizada em São José dos Pinhais – PR, região metropolitana de Curitiba, próximo ao Aeroporto internacional Afonso Pena e num raio de 30 Km das principais montadoras e demais clientes, ao lado das principais rodovias que dão acesso ao Norte e ao Sul do país – BR 376 e BR 277.





DESDE 1995



Dispomos de uma infraestrutura adequada para as necessidades da produção.

Estrutura

Beta Ferramentaria e Usinagem Ltda., está sediada em sede própria com 900 m² de área construída.



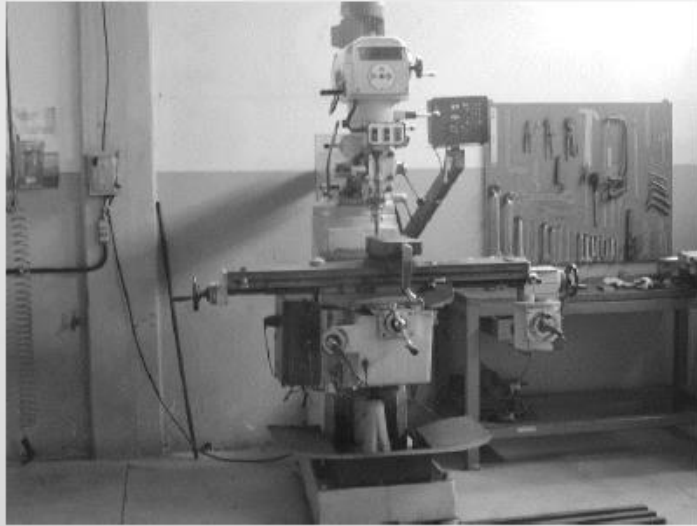


Maquinas e Equipamentos



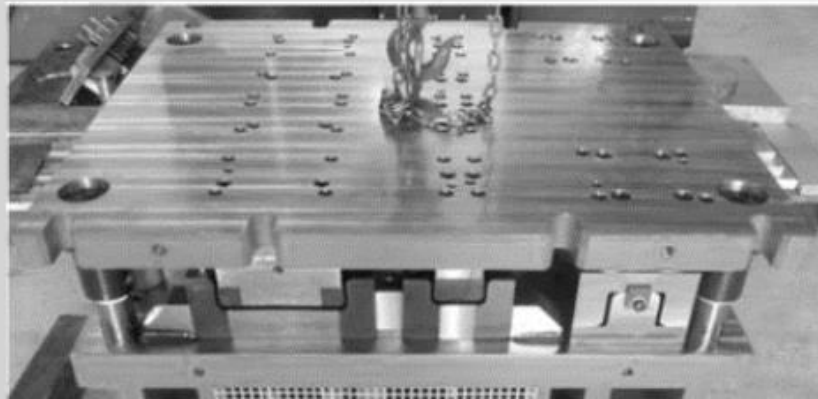
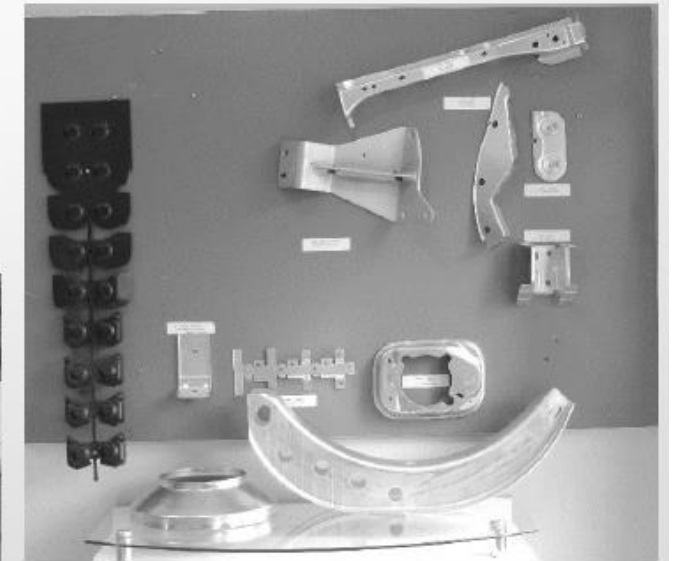
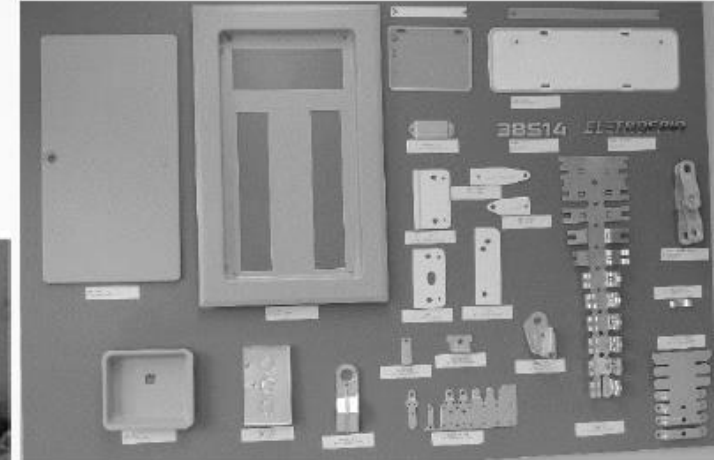
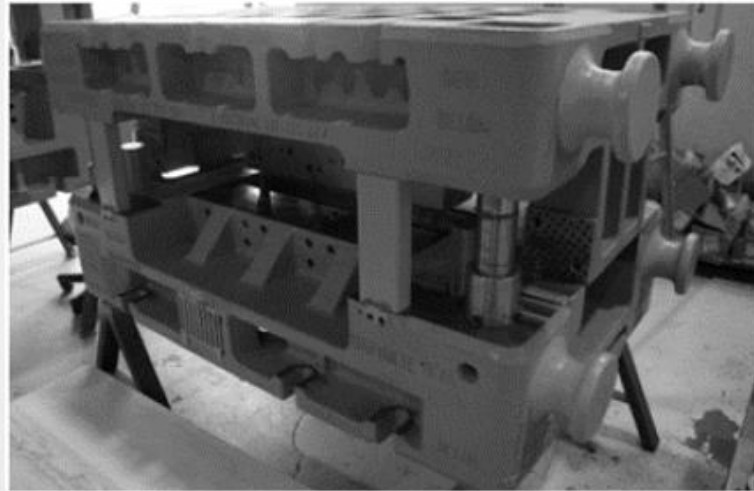
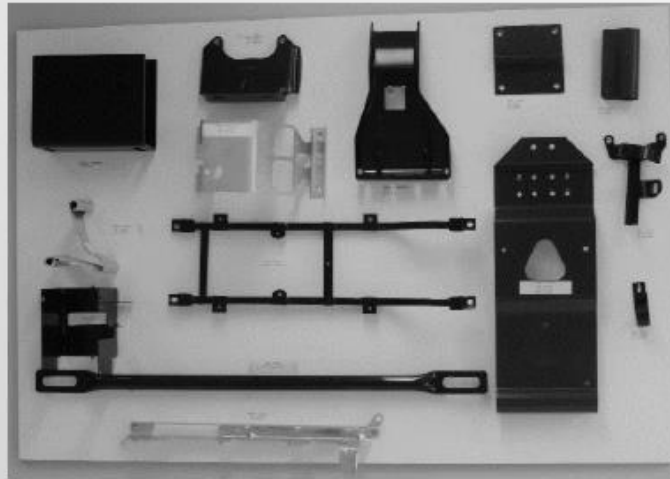


Maquinas e Equipamentos





Ferramenta de estampo e peças estampadas





DESDE 1995

Cientes

ANDRITZ



ELETRÓFRIO
Refrigeração

 **Electrolux**

faurecia



GRUPO
DELGA
Integrando Soluções

Gestamp 



MeTHAL CoMPANY
INDUSTRIAL LTDA

 **MAGNA**
COSMA INTERNATIONAL

PERFIPAR 





DESDE 1995

Beta Ferramentaria e Usinagem Ltda.

CNPJ: 00.979.768/0001-59

Rua Antônio Bianchetti, 501 –Iná | Cep: 83.065.370 | São José dos Pinhais -PR

Telefone: (41) 3382-3765 | beta@betaferramentaria.com.br

Site: www.betaferramentaria.com